

Semafor TE-xx

Navodila za uporabo

Oktober 2019



KAZALO

1.	SPLOŠEN OPIS.....	3
2.	TIPI SEMAFORJEV	3
3.	TEHNIČNI PODATKI.....	4
4.	PRIKLJUČITEV NAPRAVE	4
5.	MONTAŽA.....	6
6.	DIMENZIJE	7
7.	VARNOSTNA OPOZORILA	7
8.	VZDRŽEVANJE NAPRAVE.....	8
9.	PODATKI PROIZVAJALCA.....	8

1. SPLOŠEN OPIS

Semafor TE-xx je namenjen svetlobni LED signalizaciji različnih tehnoloških stanj v industrijskem okolju. Naprava je konstruirana za vgradnjo v votle stene. Po montaži naprave, se le ta prekrije (prelepi) s samolepilno zaščitno poliestersko nalepko, ki služi kot zaščita proti vdoru prahu in vode v napravo.



2. TIPI SEMAFORJEV

- tip TE-01 (rdeča + zelena + modra)
- tip TE-02 (rdeča + zelena)
- tip TE-03 (rdeča + zelena + oranžna)



tip TE-01



tip TE-02

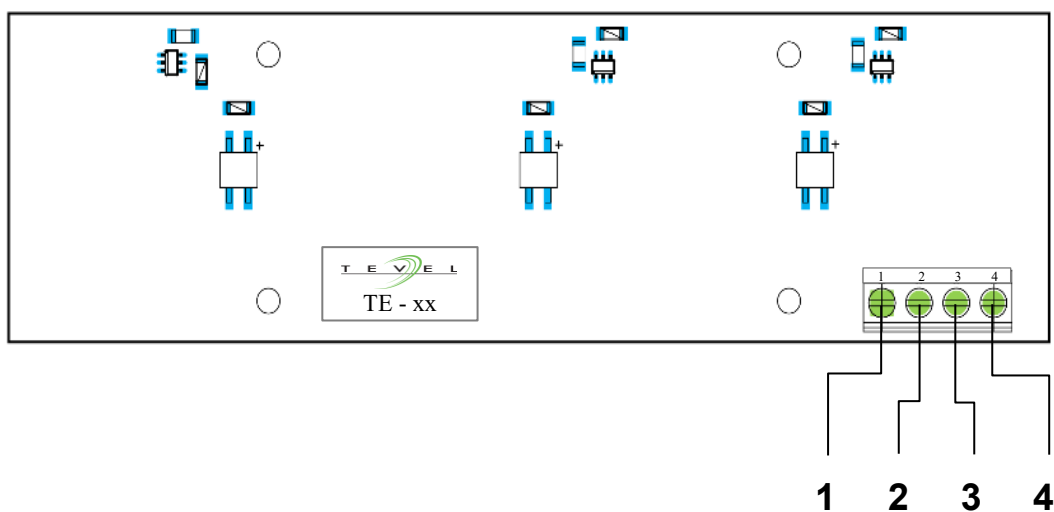


tip TE-03

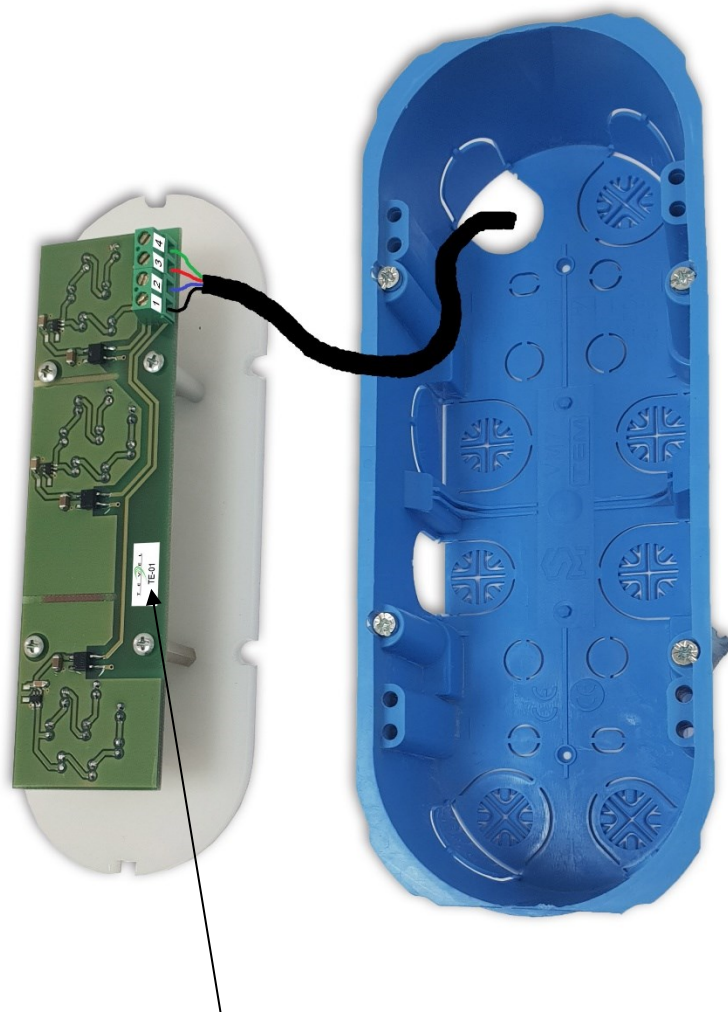
3. TEHNIČNI PODATKI

Tip naprave	TE-01	TE-02	TE-03
Napajalna napetost	20-28 VDC		
Tokovna poraba	65 mA	45 mA	65 mA
Temp. območje delovanja	-20°C do +50°C		
Stopnja zaščite	IP65 (po montaži zaščitne folijske nalepke)		
Teža	180g		
Presek vodnikov kabla	4 x (0,75 mm ² - 1,5mm ²)	3 x (0,75 mm ² - 1,5mm ²)	4 x (0,75 mm ² - 1,5mm ²)

4. PRIKLJUČITEV NAPRAVE



SPONKA:	
1	– napajanje (skupna sponka)
2	+ napajanje oranžna/modra
3	+ napajanje rdeča
4	+ napajanje zelena



Oznaka tipa (tip TE-01, tip TE-02 ali tip TE-03)



POZOR!

»Priklop naprave lahko izvede le za to usposobljena oseba!«

5. MONTAŽA

1. Podometno dozo za votle stene tip HM70 vgradimo v steno.
2. Priključimo semafor TE-xx.
3. Priključen semafor TE-xx vstavimo v dozo.
4. Nameščen semafor v dozi prelepimo z zaščitno poliestrsko pokrivno nalepko.



Semafor nameščen v dozo

Pokrivna nalepka



POZOR!

»Montažo naprave lahko izvede le za to usposobljena oseba!«

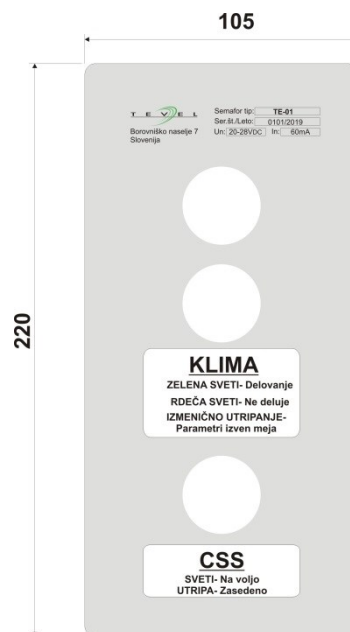
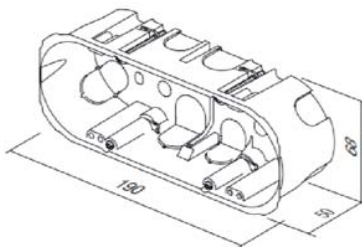
6. DIMENZIJE

HM70 DOZA PRAVOKOTNA ZA VOTLE STENE VM7

- velikost 7M, globina 49mm
- vgradnja v izvrtino 2xØ68/120mm
- 850°C, 400V~
- ustreza IEC 60670-1
- "halogen free"

RECTANGULAR BOX HOLLOW WALL VM7

- size 7M, depth 49mm
- cutting hole 2xØ68/120mm
- 850°C, 400V~
- in accordance with IEC 60670-1
- halogen free



POZOR!

»Dovoljena je uporaba le originalnih rezervnih delov!«

7. VARNOSTNA OPOZORILA

- Pred pričetkom montaže ali vzdrževanja temeljito preberite ta navodila!
- Pred montažo in priključitvijo je potrebno preveriti ali naprava TE-xx ustreza vrednosti omrežnega napajanja na katerega bo priključena naprava!
- Pred montažo je potrebno preveriti skladnost tehničnih parametrov!
- Izdelek naj bo skladiščen v originalni embalaži, v suhem prostoru, znotraj predpisanega temperaturnega območja uporabe!
- Kakršne koli predelave izdelka TE-xx niso dovoljene!
- Proizvajalec ne prevzema nikakršne odgovornosti v primeru poškodb ali materialne škode, ki so posledice modifikacij, neustreznega ravnanja in nezadostnega vzdrževanja navedene opreme!
- Dovoljena je uporaba le originalnih rezervnih delov proizvajalca TEVEL d.o.o.!
- Popravila, ki vplivajo na delovanje naprave sme opraviti le proizvajalec TEVEL d.o.o. ali od proizvajalca pooblaščen serviser!
- Montažo in priklop naprave naj izvede le za to usposobljena in pooblaščen oseba!
- Vzdrževanje naprave naj izvaja le za to usposobljena in pooblaščen oseba!
- Za dodatne tehnične informacije o izdelku, kontaktirajte proizvajalca TEVEL d.o.o.!

8. VZDRŽEVANJE NAPRAVE

- Pred pričetkom vzdrževanja naprave skrbno preberite ta navodila!
- Vzdrževanje te opreme sme izvajati le za to usposobljena oseba!

Vzdrževanje naprave naj se izvaja v rednih časovnih intervalih. Periodika pregledov sicer ni striktno določena in jo je potrebno prilagoditi zahtevam okolja, v katerih se naprava nahaja.

9. PODATKI PROIZVAJALCA



Borovniško naselje 7
1412 Kisovec
Slovenija

Tel.: +386(0) 356 72 050
Fax.: +386(0) 356 71 119

www.tevel.si

info@tevel.si